

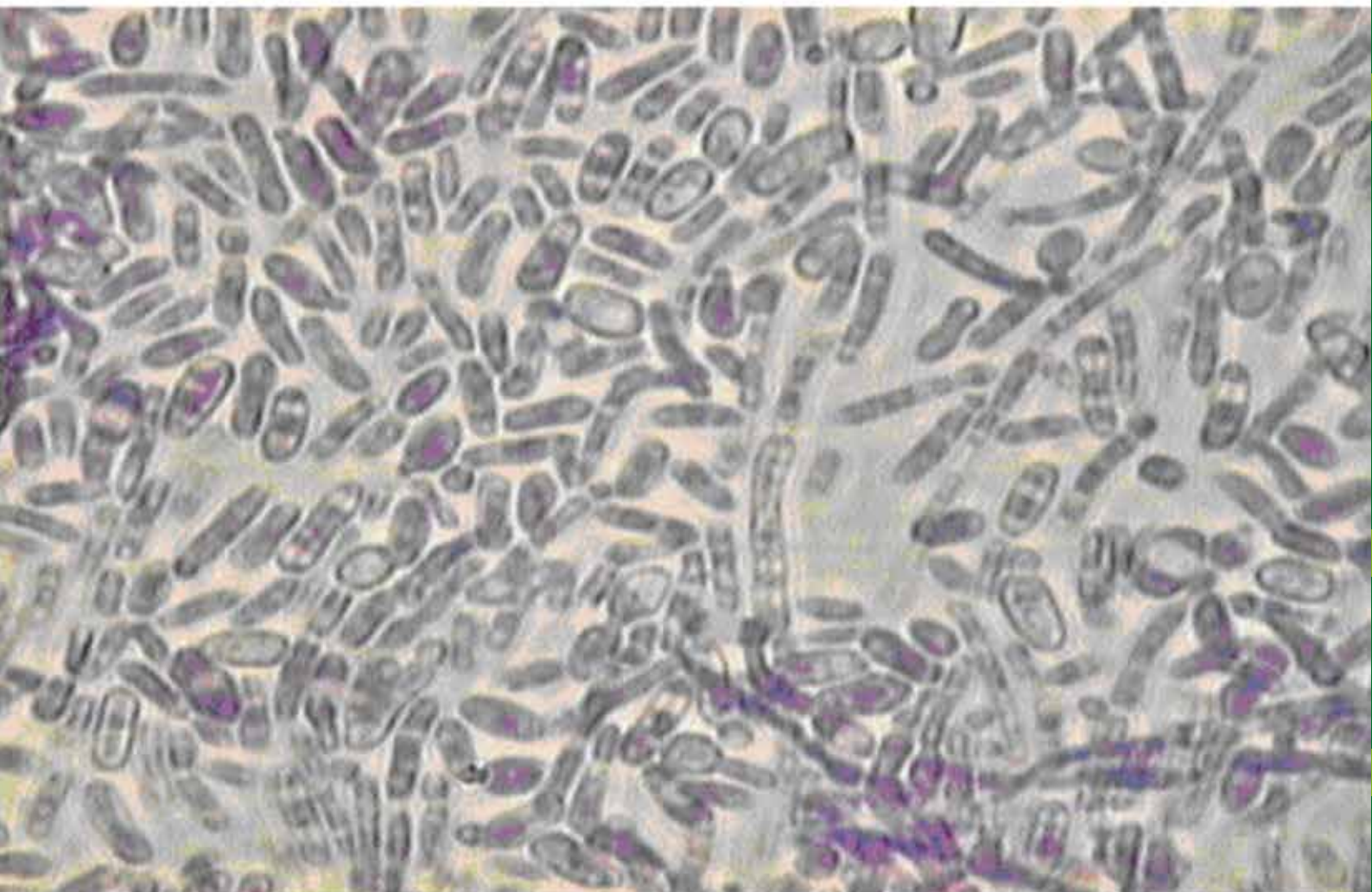


# BioVAL<sup>®</sup>

IL PROBIOTICO DI NUOVA GENERAZIONE

## **KLUYVEROMYCES B0399**

UN LIEVITO LATTICO  
NON UN "LACTOBACILLUS"



FRIULI INNOVAZIONE (UD)  
(National AREA Science Park)

+39 0432 1637213

[www.bioval.bio](http://www.bioval.bio)

[info@bioval.bio](mailto:info@bioval.bio)

# PRINCIPALI IMPIEGHI DEL **KLUYVEROMYCES B0399**

# BioVAL®

## » PEDIATRIA

- STIPSI
- DIARREE
  - DA ROTAVIRUS/VIRUS DI NORWALK
  - ENTERITI ASPECIFICHE
- COLON IRRITABILE
- DERMATITE ATOPICA
- INTOLLERANZA AL LATTOSIO

## » GASTROENTEROLOGIA

- STIPSI
- DIARREE
  - DA ROTAVIRUS/VIRUS DI NORWALK
  - ENTERITI ASPECIFICHE
- COLON IRRITABILE
- COLITE
- DISBIOSI INTESTINALI
- INTOLLERANZA AL LATTOSIO

## » GINECOLOGIA

- VAGINITI FUNGINE E BATTERICHE
- MICOSI DA CANDIDA ALBICANS

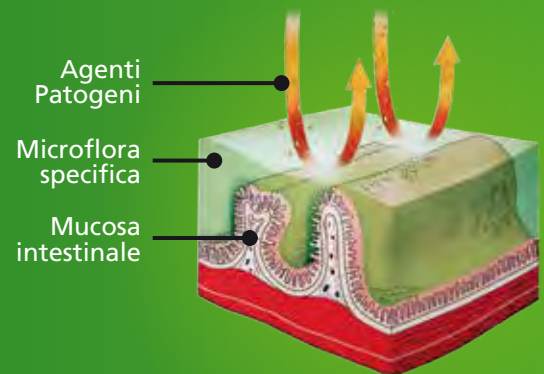
## » GERIATRIA E UROLOGIA

- INFEZIONI DELLE VIE URINARIE
- STIPSI
- DIARREE
- INTOLLERANZA AL LATTOSIO

## » ONCOLOGIA

- IN SOGGETTI SOTTOPOSTI A RADIO E CHEMIO TERAPIA

LA MUCOSA GASTROINTESTINALE COSTITUISCE UNO DEI PRINCIPALI SITI D'INGRESSO DEI GERMI PATOGENI



Antagonismo contro patogeni e microrganismi fermentati e putrefattivi

**LA MICROFLORA SPECIFICA FORNISCE PROTEZIONE ATTRAVERSO 2 VIE DIFFERENTI**

Modulazione del sistema immunitario dell'ospite

# BioVAL®

## PLUS CAPSULE



### posologia

- In età pediatrica 1 capsula/die o secondo parere medico (il contenuto della capsula può essere miscelato in liquidi o cibi non bollenti – T<37°C)

- Adulti 1-2 capsule/die o secondo parere medico (si consiglia di assumere 2 capsule/die per la prima settimana 1 capsula nelle successive – le 2 cps possono essere assunte anche contemporaneamente, prima o dopo i pasti)

### composizione / valori nutrizionali

	per dose (1 capsula)
Valori energetici	1,033 kcal / 4,326 kJ
Proteine (N x 6,25)	118 mg
Carboidrati	104 mg
Grassi totali	17 mg
Vitamina B1*	0,250 mg
Vitamina B2*	0,075 mg
Vitamina B6*	0,150 mg
Vitamina PP*	2,00 mg
Acido pantotenico*	2,250 mg
Lieviti totali in UFC di cui Kluyveromyces m.f B0399	500 milioni 20 milioni

\* proveniente da *S.cerevisiae*, fonte naturale del complesso di vitamine B

# BioVAL®

## PLUS GONFIORE



### posologia

- In età pediatrica 1 bustina/die o secondo parere medico (non necessita di conservazione in frigo)

- Adulti 1-2 bustina/die o secondo parere medico (si consiglia di assumere 2 bustine/die per la prima settimana 1 bustina nelle successive – il contenuto della bustina può essere assunto prima o dopo i pasti – non necessita di conservazione in frigo)

### composizione / valori nutrizionali

	per dose (1 bustina)
Valori energetici	11,32 kcal / 47,16 kJ
Proteine	20 mg
Carboidrati / di cui zuccheri	217 mg / 14 mg
Fibre	105 mg
Grassi totali	0,00 mg
Fruttoligosaccaridi (FOS)	1000 mg
Finocchio e.s.	200 mg
Alfa-galattosidasi 30.000 Galu/g	5 mg
Kluyveromyces m.f B0399	20 milioni

# BioVAL®

## COMPLEX BUSTINE



### posologia

- Adulti 1 bustina/die o secondo parere medico (si consiglia di assumere il prodotto per un periodo non superiore ai 20 gg consecutivi – eventuale riassunzione è consigliata dopo circa 20 gg dal primo trattamento)

- Controindicato in età pediatrica (<12 anni), gravidanza e presenza di patologie renali

### composizione / valori nutrizionali

	per dose (1 bustina)
Vitamina C	60 mg
Creatina Monidrato	400 mg
L-Carnitina	128 mg
Potassio	100 mg
Magnesio	100 mg
Ginseng e.s.	120 mg
Finocchio e.s.	200 mg
Alfa-galattosidasi 30.000 Galu/g	5 mg
Kluyveromyces m.f B0399	10 - 20 milioni

PROPRIETA' E INDICAZIONI	KLUYVEROMYCES B0399®	SACCHAROMYCES BOULARDII
Attività della $\beta$ -galattosidasi	SI+++	No
Capacità di produrre acido lattico, ridurre il pH intestinale con effetti positivi sulla microflora.	SI+++	No
Controindicazioni /Sicurezza	NON RILEVATE	Sì (non è consigliata la sua somministrazione a pazienti considerati fragili)*
Stimolazione e aumento della naturale flora batterica benefica (Bifidobatteri)	Dimostrato	Non dimostrato
Dosaggio minimo e impatto sulla flora intestinale	BASSO ~ "naturale"; 10 milioni di UFC/ giorno	ALTO con un impatto drastico sulla microflora naturale (5-10 miliardi di UFC al giorno)
Produzione di CO <sub>2</sub> nell'intestino	Livelli insignificanti	Sì (heterofermentante)
Si ritrova normalmente in alimenti quotidiani	Sì (lo si trova in molti formaggi e fermenti naturali come il kefir)	NO (derivato dei licheni)
Azione antimicotica (anti candidiasis)	SPECIFICA: Contro <i>Candida albicans</i> . Meccanismo possibile: inibizione da contatto	SPECIFICA: Contro <i>Candida albicans</i> ; attraverso l'effetto antimicotico dell'acido caprico

### CONFRONTO TRA LE PROPRIETÀ E INDICAZIONI DI KLUYVEROMYCES B0399 E SACCAROMYCES BOULARDII

\*Pag 24 of EFSA QPS2013 update – FSA Journal.

### CONFRONTO TRA LE PROPRIETÀ E INDICAZIONI DI KLUYVEROMYCES B0399 E LATTOBACILLI ("FERMENTI LATTICI")

PROPRIETA' E INDICAZIONI	KLUYVEROMYCES B0399®	LACTOBACILLUS SPP.
Tipo di cellula	LIEVITO (cellula eucariota)	BATTERI (cellula procariota)
Superamento della barriera gastrica vivi e attivi	Sì, GRAZIE ALLA CHITINA DELLA PARETE CELLULARE	NON DICHIARATO
Produzione di sostanze utili - POSTBIOTICI	Oligosaccaridi, oligopeptidi, ad es.: - - $\beta$ -GALATTOSIDASI (lattasi), enzima capace di scindere il lattosio; - $\beta$ -glucani e oligosaccaridi (GOS, MOS e FOS) - altri enzimi funzionali: $\beta$ -GLUCANASI, INULINASI	Esempi: <i>Lactobacillus reuteri</i> : REUTERIN (sostanza antimicrobica ad ampio spettro)
Resistenza agli agenti microbici (Batteriofagi)	ALTA	BASSA
Conservazione obbligatoria in frigo	NO	PREFERIBILE
Indicazioni per i lattosio intolleranti	UTILIZZO SPECIFICO/PRESCRITTO	POSSIBILE (PER CEPPI PROBIOTICI)
Sensibilità antibiotica	NESSUNA (grazie alla sua natura di lievito)	Sensibili alla maggior parte degli antibiotici comunemente usati in terapia.
Produzione di ATP (energia disponibile per l'organismo)	ELEVATA (2 ATP / 1 C <sub>6</sub> H <sub>12</sub> O <sub>6</sub> )	BASSA (1 ATP / 1 C <sub>6</sub> H <sub>12</sub> O <sub>6</sub> )
Digeribilità del lattosio	ELEVATA (grazie alla produzione di $\beta$ -galattosidasi)	ELEVATA (grazie alla produzione di $\beta$ -galattosidasi)
Dosaggio minimo e impatto sulla flora intestinale	BASSO ~ "naturale"; efficacia comprovata anche a bassi dosaggi come: 10 milioni di UFC/ giorno, rispettando la microflora naturale e personale dell'intestino.	ALTO con un impatto drastico sulla microflora naturale dovuto all'elevato dosaggio prescritto (10 miliardi di UFC al giorno)
Azione antimicotica (anticandida)	SPECIFICA: contro <i>Candida albicans</i> . Meccanismo possibile: inibizione da contatto	GENERICA

### KLUYVEROMYCES B0399: NATURALE RESISTENZA ANTIBIOTICA

ANTIBIOTICO		ANTIBIOTICO	
Bacitracin	R	CMP (Chloramphenicol)	R
Colistin	R	Erythromycin	R
Penicillin	R	Tetracycline	R
AMP(Ampicillin)	R	Clorotetracycline.HCL	R
Oxytetracycline	R	Tartared Tilosin	R
AMX(Amoxicillin)	R	Nalidixic Acid (Chinolons)	R
GM (Gentamicin)	R	Lincomycin (Lincomics)	R
Rifampicin (Rifamycins)	R	Quinupristin/Dalfopristin	R
Linezolid (Oxazolidinones)	R	Teicoplanin (Glycopeptides)	R
Trimethoprim	R	Sulfadiazine	R

R= NATURALE RESISTENZA AGLI ANTIBIOTICI



# LIEVITO LATTICO PROBIOTICO®

PROBIOTICO DI NUOVA GENERAZIONE

**KLUYVEROMYCES B0399® (Turval B0399®)**

*Kluyveromyces marxianus fragilis B0399®*



IL LIEVITO LATTICO PROBIOTICO® KLUYVEROMYCES B0399, **ALLEATO DEL MICROBIOTA INTESTINALE** PERCHÉ:

- ❖ **stimola lo sviluppo della flora endogena benefica (in particolare i propri Bifidobatteri), con soli 10 milioni ufc/die**
- ❖ **sostiene il sistema immunitario**
- ❖ **possiede una naturale antibiotico-resistenza**
- ❖ **capace di digerire il lattosio**

**L'UNICO LIEVITO PROBIOTICO CHE PUÒ ESSERE DEFINITO " NATURALE E FRIENDLY" PER L'INTESTINO, IN QUANTO:**

- lo si può ritrovare in molti prodotti da tavola ed è già presente nel microbioma umano. (Ref.Gouba et al.,2015)
- stimola efficacemente la crescita della flora intestinale buona (ad es. Bifido batteri endogeni), anche ad un basso dosaggio ( 100 volte minore rispetto al *S. boulardi*, lattobacilli e bifidobatteri);

(trial n. 143)

**SOSTIENE L'EQUILIBRIO DELLA FLORA INTESTINALE:** indicazione sulla salute approvata dal Ministero italiano della Salute il 12.03.2009 conforme alle linee guida sui pre/probiotici (dic. 2005).

(Trial125, 132, 138,143)

**MODULA IL SISTEMA IMMUNITARIO** a) regolando finemente la produzione di alcune citochine pro- e anti-infiammatorie: i) stimolando meccanismi di difesa dell'ospite oppure ii) riducendo le citochine pro-infiammatorie è in grado di migliorare lo stato infiammatorio potenzialmente devastante (coinvolto nelle malattie e sindromi più diffuse come IBS, intolleranze alimentari, allergie, dermatite atopica etc.)

b) come fonte di PREBIOTICI, 1-6 e 1-3 beta-glucani, in grado di ridurre lo stato infiammatorio, e di precursori di oligosaccaridi immunostimolanti: GOS, MOS, FOS.

(Trial 143, Trial 75)

**DIGERISCE IL LATTOSIO** - grazie all'elevata efficacia di enzimi  $\beta$ - galattosidasi e permeasi (gli enzimi necessari per l'utilizzo e la digestione del lattosio).

(Trial 214)

**E' NATURALMENTE RESISTENTE AGLI ANTIBIOTICI** - essendo un lievito, e non un batterio, il Kluyveromyces B0399 ha una struttura molecolare e cellulare che non può essere danneggiata dagli antibiotici comunemente utilizzati durante le terapie.

(Trial 84)

**RIDUCE IL DISAGIO GASTRO-INTESTINALE (GI) E MIGLIORA LE CARATTERISTICHE DELL'EVACUAZIONE NELL' IBS:** diversi studi sull'uomo confermano una relazione causale tra il consumo di Kluyveromyces B0399 e il miglioramento dei sintomi gastrointestinali di IBS.

(Trial 16 , 125, 132, 138)

**COLONIZZA EFFICACEMENTE L'INTESTINO** aderendo agli enterociti.

(Trial 143, 130)

**POSSIEDE UN'IMPORTANTE ATTIVITÀ ANTIMICOTICA**, in particolare contro la "*Candida albicans*", e **COMPETE CONTRO I PATOGENI:** a) aderisce all'epitelio intestinale impedendo l'insediamento di altri microorganismi, b) utilizza i nutrienti sottraendoli ai patogeni, c) stimola la crescita dell'epitelio e rinforza la barriera gastrica contrastando le infezioni, d) abbassa il pH creando un ambiente sfavorevole alla crescita dei patogeni (es. *E.coli*).

(Trial 57, 96A, 129, 143)

**SUPERA INDENNE LA BARRIERA GASTRICA** grazie alla chitina contenuta nelle pareti cellulari, arrivando vivo e attivo nell'intestino (anche a pH molto bassi, es. pH3).

(Trial 35, 130.4B, 79B, 130.1B, 125)

**SALUTE DEL CAVO ORALE:** i) riduce e previene **L'ALITOSI**; ii) previene la disbiosi orale e i relativi stati infiammatori (es. parodontite).

(Trial 168, brevetto n°102018000005538)



# BioVAL<sup>®</sup> PLUS

## GONFIORE

RINFORZA IL MICROBIOTA  
INDICATO QUANDO PREVALE IL GONFIORE



**BioVAL PLUS Gonfiore** è un integratore alimentare con formulazione specifica a base di **Lievito Lattico Probiotico®**, estratti vegetali ed enzimi digestivi che favoriscono l'eliminazione del gonfiore intestinale, tensione addominale e flatulenza.

- Elimina il gas intestinale
- Può essere assunto in concomitanza con gli antibiotici
- Favorisce l'equilibrio della microflora intestinale
- Aiuta la digestione
- Arricchito di FOS – azione prebiotica
- Rispetta i requisiti del **simbiotico** ideale

**FINOCCHIO:** favorisce la digestione, regola la motilità gastrointestinale, favorisce l'eliminazione dei gas e drena i liquidi corporei.

**ALFA-GALATTOSIDASI:** aiuta l'assorbimento dei carboidrati complessi presenti nei cibi riducendo i processi di fermentazione ed evitando la formazione di gas.

**FOS (frutto-oligosaccaridi):** favoriscono l'equilibrio della flora intestinale stimolando in modo selettivo la crescita e il metabolismo della microflora intestinale buona, favorendo così la motilità intestinale.



**BIOVAL COMPLEX** è una formulazione sinergica del **Lievito Lattico Probiotico®** con altri biocomposti che assicura una maggiore disponibilità e l'utilizzo dell'energia corporea, oltre alla protezione dell'asse intestino – sistema immunitario.

RINFORZA IL MICROBIOTA  
INDICATO PER GLI SPORTIVI

- Integratore energetico per l'apporto di una quantità ottimale di energia all'organismo in generale, ed in particolare al sistema neuromuscolare e cardiaco
- Rimedio essenziale della funzionalità intestinale, ripristina la flora microbica benefica agenti contrastando patogeni responsabili dell'attività putrefattiva e fermentativa.
- Contrasta gli effetti collaterali della terapia antibiotica.
- Rinforzante delle difese immunitarie e disintossicante per l'azione di contrasto dei radicali liberi.
- Protettivo delle strutture vascolari, sia a livello periferico che a livello cardiaco.
- Integratore corroborante, tonico, antiastenico, per una migliore qualità della vita psico-fisica e di relazione.



I principi attivi contenuti nel **BioVAL Complex** presentano molteplici e particolari funzioni

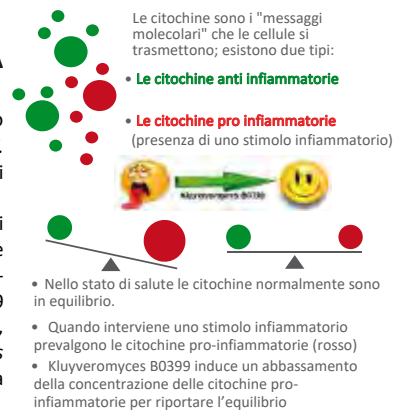
<b>Potassio</b>	Indispensabile per tutti i processi di produzione e liberazione di energia.
<b>Magnesio</b>	Indispensabile per tutti i processi di produzione e liberazione di energia.
<b>L-Carnitina</b>	Premminente ruolo bioenergetico, uno dei principali fornitori di energia.
<b>Creatina</b>	Principale responsabile del mantenimento delle riserve energetiche e del trasporto di energia alle cellule.
<b>Vitamina C</b>	Notevoli proprietà antiossidante e di protezione delle pareti vascolari.
<b>Ginseng</b>	Attività stimolante, corroborante e ricostituente.
<b>Kluyveromyces</b>	<b>Probiotico innovativo.</b> Bio regolatore e normalizzatore della microflora intestinale e delle funzioni dell'intestino, assicura l'ottimale assimilazione dei nutrienti.

Appl Environ Microbiol. 2012 Feb;78(4):956–64.

**POTENZIALE PROBIOTICO KLUYVEROMYCES MARXIANUS FRAGILIS B0399, CAPACITÀ DI REGOLAZIONE DELLA RISPOSTA IMMUNITARIA DELLE CELLULE CACO-2 E PBMCS, L'INFLUENZA SULLA FLORA MICROBICA INTESTINALE TRAMITE UN MODELLO IN VITRO DEL COLON.**

**SUMMARY** lo scopo di questo studio è stato quello di indagare in maniera approfondita le proprietà benefiche del lievito lattico probiotico *Kluyveromyces marxianus fragilis* B0399. Sono state indagate e dimostrate diverse caratteristiche di *K. marxianus fragilis* B0399 ad efficacia probiotica con il dosaggio di 10 milioni CFU/die nel modello del colon a 3 stadi di coltura in continuo.

È stato dimostrato che questo ceppo è estremamente adesivo alle cellule Caco-2, simili agli enterociti umani; è capace di modulare la risposta immunitaria, inducendo citochine pro-infiammatorie nelle cellule PBMC. In presenza di stimolazione infiammatoria con LPS, *K. marxianus fragilis* B0399 provoca una diminuzione della produzione di citochine pro-infiammatorie nelle PBMC e Cellule Caco-2, migliorando così la risposta infiammatoria. Inoltre, *K. marxianus fragilis* B0399 ha un impatto sul microbiota del colon, aumentando la concentrazione di bifidobatteri. Anche l'acetato e il propionato, acidi grassi a corta catena, sono aumentati dopo l'integrazione con il lievito. Infine, è stato scoperto che *K. marxianus fragilis* B0399 induce una diminuzione del potenziale citotossico del surmatante culturale dal primo stadio del sistema modello del colon.



Minerva gastroenterol diietol 2021;67(suppl. 1 al n. 4):1-10.

**VALUTAZIONE DEGLI EFFETTI DELL'ASSUNZIONE DI LATTE FERMENTATO CONTENENTE LIEVITO LATTICO, KLUYVEROMYCES MARXIANUS FRAGILIS B0399, IN SOGGETTI CON SINDROME DELL'INTESTINO IRRITABILE (IBS) - STUDIO CLINICO RANDOMIZZATO IN DOPPIO CIECO**

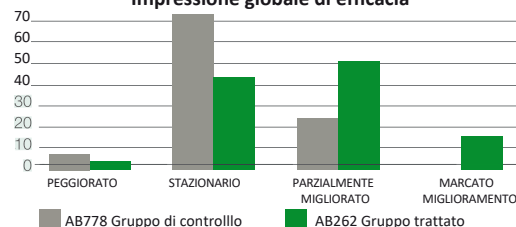
**SUMMARY** Lo studio clinico ha come obiettivo quello di valutare gli effetti dell'assunzione di un latte fermentato contenente *Kluyveromyces* B0399 - 10/20 milioni di UFC/dose, in pazienti sofferenti di IBS. Uno studio monocentrico, randomizzato, in doppio cieco; controllo e confronto con un latte fermentato (LF) di base contenente *Str. thermophilus*, *Lb. bulgaricus* e *Bifidobacterium lactis* BB12 in gruppi paralleli di pazienti sofferenti di IBS. Totale pazienti: 92; gruppo trattato: 46; gruppo di controllo: 46. Lo studio comprende una raccolta giornaliera di dati per ogni paziente durante un periodo di 8 settimane suddiviso in 3 fasi: 2 settimane prima del trattamento o "basale", 4 settimane di "trattamento" e 2 settimane dopo il trattamento o "washout".

I dati clinici rilevanti sono stati confrontati statisticamente sia tra i gruppi sia all'interno di essi per tutte le fasi di studio:

- gonfiore e/o meteorismo
- dolore o malessere addominale
- numero delle evacuazioni giornaliere
- caratteristiche dell'evacuazione (la consistenza delle feci valutata ogni 2 settimane e rapportata sulla scala validata di Bristol, "Bristol Stool Scale")

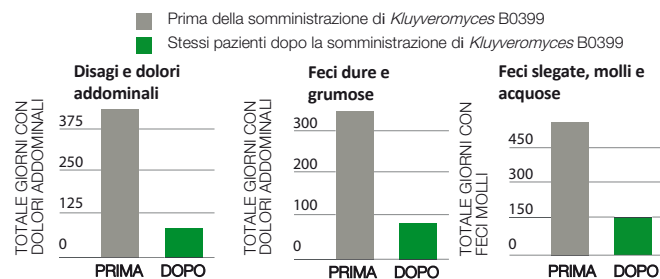
I risultati rappresentano l'efficacia di *Kluyveromyces* B0399 nel ridurre il disagio della persona, nel gestire i sintomi dell'IBS e nell'aumentare la sensazione di benessere del paziente.

Agisce sul gonfiore addominale, in pazienti con IBS  
Impressione globale di efficacia



**EFFICACIA DEL KLUYVEROMYCES B0399 IN PAZIENTI CON LA SINDROME DELL'INTESTINO IRRITABILE**

**SUMMARY** Studio clinico retrospettivo del trattamento della Sindrome dell'Intestino Irritabile con *Kluyveromyces* B0399. Questo studio, basato sulla raccolta dei dati sintomatologici prima e dopo il trattamento, dimostra che l'assunzione prolungata di *Kluyveromyces marxianus fragilis* B0399, al dosaggio di 10 milioni UFC/die, migliora sensibilmente il quadro clinico e soprattutto migliora la qualità della vita di questi pazienti. Il prodotto è stato somministrato a 50 pazienti: 15 uomini, tra i 20 e i 62 anni, e 35 donne, tra i 22 e 55 anni. Modalità di assunzione: una capsula ogni 12 h per un mese e una capsula prima di colazione per due mesi. I dati rilevanti sulla sintomatologia dei pazienti vengono confrontati prima e dopo il trattamento.



**TEST IN VITRO SULL'INFLUENZA DEL LIEVITO LATTICO PROBIOTICO (KLUYVEROMYCES MARXIANUS B0399) SULLO SVILUPPO DI CANDIDA ALBICANS ATCC10231**

**SUMMARY** Il test dimostra che la *Candida* non riesce a colonizzare la piastra in presenza di *Kluyveromyces* B0399. Se il Lievito Lattico Probiotico viene aggiunto prima della *Candida*, si PREVIENE (INIBISCE) completamente la crescita della stessa grazie alla presenza di *Kluyveromyces* B0399.

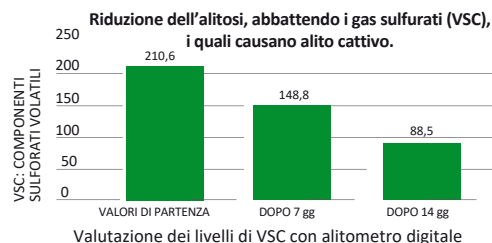


Minerva gastroenterol diietol 2021;67(suppl. 1 al n. 4):1-10.

**TRATTAMENTO DELL'ALITOSI MEDIANTE KLUYVEROMYCES B0399**

**SUMMARY** È stata considerata una popolazione di pazienti di entrambi i sessi che fosse affetta da alitosi di età compresa tra i 18 e i 65 anni, a cui è stato somministrato il trattamento dell'alitosi mediante il lievito lattico *Kluyveromyces* B0399 (resistente agli antibiotici) con dosaggio di 10/20 milioni di UFC/ giornaliera (capsule) Quindi sono stati monitorati i livelli di VSC presenti nell'espriato dei pazienti con alitometro digitale.

**Risultati:** sono stati eseguiti cicli di misurazione: prima, e 7/14 giorni dopo il trattamento. Il valore soglia è stato fissato a <100 ppb ottenendo, a fine trattamento la riduzione dell'alitosi per il 91% dei pazienti.



**STUDIO PRELIMINARE DI EFFICACIA DEL KLUYVEROMYCES B0399 IN PAZIENTI AFFETTI DA DERMATITE ATOPICA**

**SUMMARY** Lo studio ha coinvolto 10 pazienti (età : 6-10 anni) con dermatite atopica ad alti livelli di IgE. I pazienti sono stati sottoposti a trattamento con *Kluyveromyces* B0399 con un dosaggio di 10/20 milioni di UFC al giorno per 30 giorni. Alla fine della prova tutti hanno ridotto il valore sierologico di IgE arrivando ad un livello normale.

# KLUYVEROMYCES B0399 APPROVATO DA:



**ANVISA**  
Agência Nacional de Vigilância Sanitária

## BIBLIOGRAFIA:

1. Lachance M.A. (1970) Kluveromyces: systematics since Antoine van Leeuwenhoek 63: 95-104, 1993.
2. Vananuvat P. and Kinsella J.E. (1975) Production of yeast protein from crude lactose by Saccharomyces fragilis. Batch culture studies. J. Food Science 40: 336-41.
3. Wasserman A.E., Hopkins W.J., Porges N. (1958) Whey utilization - Growth conditions for Saccharomyces fragilis. Sewages Ind. Wastes 30: 913-20.
4. Vaughan Ann - University of Studies of Perugia Italy, Department of Biology and Agrodietary Biotechnologies. Resistance to antibiotics of the typified lactic yeast kluveromyces marxianus fragilis B03999. <<http://www.turval.com/research/humans/>>; Trial n.84; agg. 2009.
5. Susmel P. and Stefanon B. Comparative experimentation in relation to the efficacy of probiotics in the zootechnical diet. <<http://www.turval.com/research/humans/>> Trial n. 35 - 1999, agg. 2009
6. Lovrovich Paola Ricerca bibliografica.: Il maiale come modello adatto alla sperimentazione applicata del sistema digerente umano. <http://www.turval.com/research> ; Expertise - 2008; agg. 2009
7. Lowell R. Smalley - (Kluveromyces B0399) daily probiotic influence in chemistry in the large colon of the horse. H & S Lab Inc. Omaha, Nebraska US TURVAL 6, <http://www.turval.com/research> ; Trial n. 17, agg. 2009
8. Susmel P., Stefanon B., Del Savio R., Boccalon S. Variation of large colon pH in horses after administration of lactic probiotic (kluveromyces B0399) University of Udine - Dept. of Animal Science. <http://www.turval.com/research> ; Trial n. 57, agg. 2009.
9. Bosi Paolo (DIPROVAL - UNIVERSITY OF BOLOGNA) -Effects of Turval B0399 in the diet of the weaned piglet, Tolerance test and effects on the intestine microorganism. Directives 70/524, 87/153, 94/40 EEC EU ( regolamento 377/2006 ) <http://www.turval.com/research> ; Trial n.79, agg. 2009.
10. Andreoli Sandro Gastroenterologo Risultati clinici del trattamento con lievito lattico Kluveromyces B0399 nella Sindrome dell'Intestino Irritabile" Expertise. <http://www.turval.com/research> ; Trial n.132, agg. 2009.
11. Bottona E., Parisi G., Zilli M. Gastroenterologia ed Endoscopia Digestiva ULSS 5-Arzigiano(VI), Medicina Interna-Osp.S.M.del Prato ULSS2 Feltre(BL), Gastroenterologia ed Endoscopia Digestiva Osp.S.M.della Misericordia-Udine Valutazione del lievito lattico

Kluveromyces marxianus fragilis B03999.(cfr Linee guida dei probiotici Min. della Salute Dic 2005 All 1)". <http://www.turval.com/research>; Expertise, agg. 2009.

12. Valles Paolo, Lugano Alessia. Laboratori Turval Italy Dosaggio giornaliero di lievitolattici Kluveromyces B0399 nell'alimentazione umana.- <http://www.turval.com/research> ; Expertise, agg. 2009.

13. COMMISSION REGULATION (EC) (2006)Use of the micro-organism preparation of Kluveromyces marxianus-fragilis B0399 for piglets.- Official Journal of the European Union L 135/3 No 773/2006 of 22 May 2006;

14. Dr.ssa Tiziana Cettolo, Dr.ssa Lorena Riul- Laboratorio Specializzato di Microbiologia dell'ASA -CCIAA di Udine, Test in vitro sull'influenza del lievito lattico tipizzato (Kluveromyces marxianus B0399) sullo sviluppo della Candida albicans ATCC10231. <http://www.turval.com/research> ; Trial n.96A, agg. 2009.

15. Prof. Giorgio Mustacchi, Centro Oncologico, Azienda per i Servizi Sanitari N°1-triestina, Università degli Studi di Trieste; Verifica della capacità di colonizzazione del tratto gastrointestinale in soggetti sani, in seguito all'utilizzo del lievito lattico Kluveromyces marxianus fragilis B0399, mediante l'esame delle feci. <http://www.turval.com/research>; Trial n.130.1, agg. 2009.

16. Dr.ssa Teresa De Monte, medico chirurgo specializzato in scienze dell'alimentazione; Verifica della capacità di colonizzazione del tratto gastrointestinale in soggetti sani giovani in seguito all'utilizzo del lievito lattico Kluveromyces marxianus fragilis B0399, mediante l'esame delle feci. <http://www.turval.com/research>; Trial n. 130.4, agg. 2009.

17. Dr. S. Andreoli - medical director of the Gastroenterologic Service of the Hospital S. Maria della Misericordia of Udine Italy; Trials with lactic yeast Kluveromyces B0399 (Kluver B0399) on patients suffering from irritable colon. . <http://www.turval.com/research>; Trial n.16, agg. 2009.

18. Prof. A. Tulli - Director of the Clinic of Dermatology, University of Studies "G. d'Annunzio" Chieti (Italy); Preliminary study on effects of kluveromyces B0399 on patients with atopic dermatitis - <http://www.turval.com/research>; Trial n. 75

19. Prof. Ann Vaughan at the University of Studies of Perugia Italy, Department of Biology and Agrodietary Biotechnologies - RESISTANCE TO ANTIBIOTICS OF THE FEED SUPPLEMENT TURVAL B0399 (probiotic with typified lactic yeast Kluveromyces marxianus fragilis B0399) - <http://www.turval.com/research>; Trial n. 84



fornitore ufficiale **Esercito Italiano**



Kluveromyces B0399 approvato da:  
**Comitato Scientifico Europeo,**  
**ESOF 2020, Trieste, Italia**